

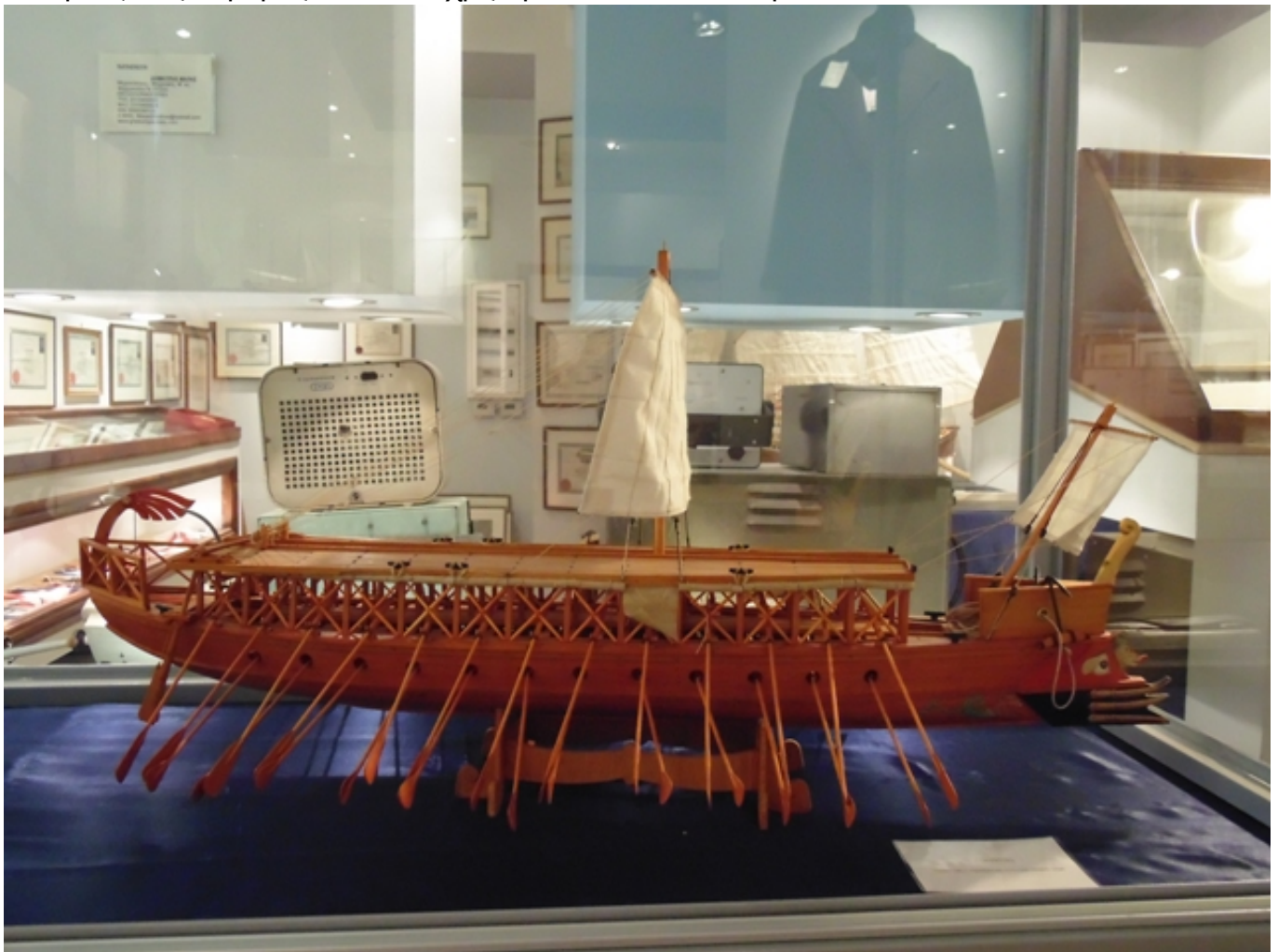
### Ρωμαϊκή Λιβυρνής

#### Κείμενο:

#### ΡΩΜΑΪΚΗ ΛΙΒΥΡΝΙΣ

Ο Ρωμαίος ναύαρχος , Μάρκος Αγρύπας , καθιέρωσε και επέβαλε ένα νέο τύπο δίκροτου σκάφους που θεωρείται απόγονος της Αθηναϊκής τριήρους ,ως κύρια μονάδα του Ρωμαϊκού πολεμικού ναυτικού.

Τα βασικά χαρακτηριστικά του πλοίου ήταν 30-35 μ μήκος , εκτόπισμα 70-80 τόνοι , πλάτος 4,5μ και βύθισμα 1,3-1,5 μ. Έφερε δύο ιστούς με τετράγωνα ή τραπεζοειδή ιστία και είχε πλήρωμα 120 άνδρες. Μπορούσε να αναπτύξει ταχύτητα 5 κόμβων. Αρχικά έφερε μια σειρά κουπιών, αργότερα έγινε διήρης, αυξήθηκε το μήκος τους με ανάλογη αύξηση των κουπιών και επομένως κωπηλατών. Έφερε επίσης δύο φαρδιά κουπιά εκατέρωθεν του σκάφους στην πρύμνη τα οποία χρησιμοποιούντο σαν τιμόνια.



## Πλοίο Ρωμαϊκή Λιβυρνίς

Συντάχθηκε απο τον/την μουσειο

